



## LETO ARTE 2010

# HIPNOZ by Anton Zavgorodnyi



Антон Завгородний – архитектор, дизайнер, художник. Мастер-технолог по обработке камня. Соавтор уникального панно "Карта мира", выполненного в редкой технике рельефной флорентийской мозаики из натуральных камней, аналогов которой нет в мире, высоко оцененного специалистами и искусствоведами Москвы и Санкт-Петербурга.

Для фабрики LETO Антон разработал 2 новых рельефа.

<b>Высота (максимальная), мм</b>	2800
<b>Ширина (максимальная), мм</b>	1200
<b>Толщина, мм</b>	18, 22
<b>Глубина рисунка (максимальная), мм</b>	12
<b>Материал</b>	МДФ
<b>Ориентация рисунка</b>	вертикально
<b>Серия</b>	1000/7000





**SLOW MOTION BY ANTON ZAVGORODNYI**



**HIPNOZ BY ANTON ZAVGORODNYI**



**TRES BY ANDREY SAVELIEV**



**UNO BY ANDREY SAVELIEV**



**WAR MACHINE 1 BY ZAK**



**WAR MACHINE 2 BY ZAK**



**RIVILO BY ARSENIY LEONOVICH**



**OPUS BY ARSENIY LEONOVICH**



**LAGO BY EVFROSINA LAVRUHINA**



**ANGELO BY VICTORIA FOMINA**

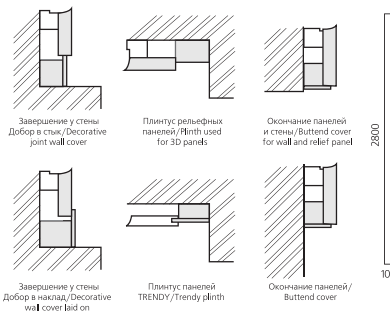
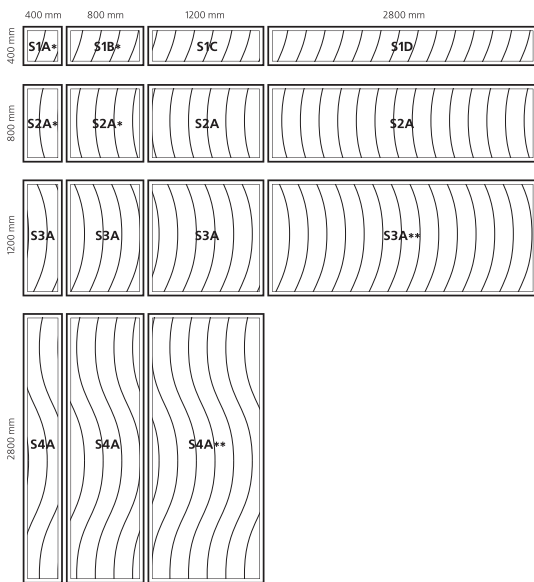


**SOLE BY VICTORIA FOMINA**

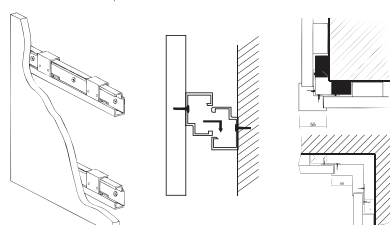


**DECOUPAGE BY ANDREY BARTENEV**

СТАНДАРТНЫЕ ТИПОРАЗМЕРЫ



СПОСОБ МОНТАЖА / MOUNTING OPTIONS



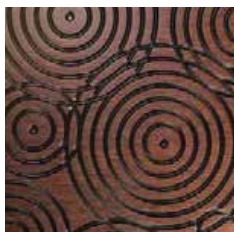
УСЛОВНЫЕ ОБОЗНАЧЕНИЯ:

- имеет в качестве основы МДФ
- может быть окрашена в 1 из базовых цветов
- может иметь в качестве основы фанеру
- может быть изготовлена с учетом индивидуальных потребностей клиента
- может быть фанерована одним из видов шпона
- может иметь покрытие из ПВХ-пленки
- может применяться в качестве панелей для шкафов-купе
- горизонтальное направление рельефа
- вертикальное направление рельефа

СОЗДАВАЯ СВОЮ 3D ПАНЕЛЬ, ПОМНИТЕ, ЧТО **СЕРИЯ ЯВЛЯЕТСЯ ПЕРВООПРЕДЕЛЯЮЩИМ ПАРАМЕТРОМ** ПО ОТНОШЕНИЮ К ОСТАЛЬНЫМ



**1000 серия**  
МДФ + эмаль



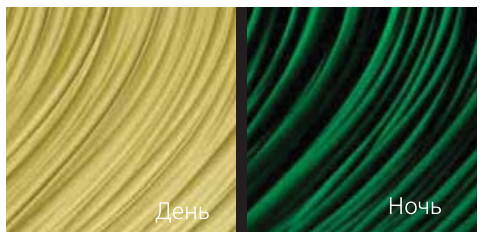
**2000 серия**  
МДФ + 1 слой шпона



**3000 серия**  
МДФ + 7-12 слоев шпона



**6000 серия**  
МДФ + пленка ПВХ



**Новинка! 7000 серия**  
Светящиеся в темноте панели LETO